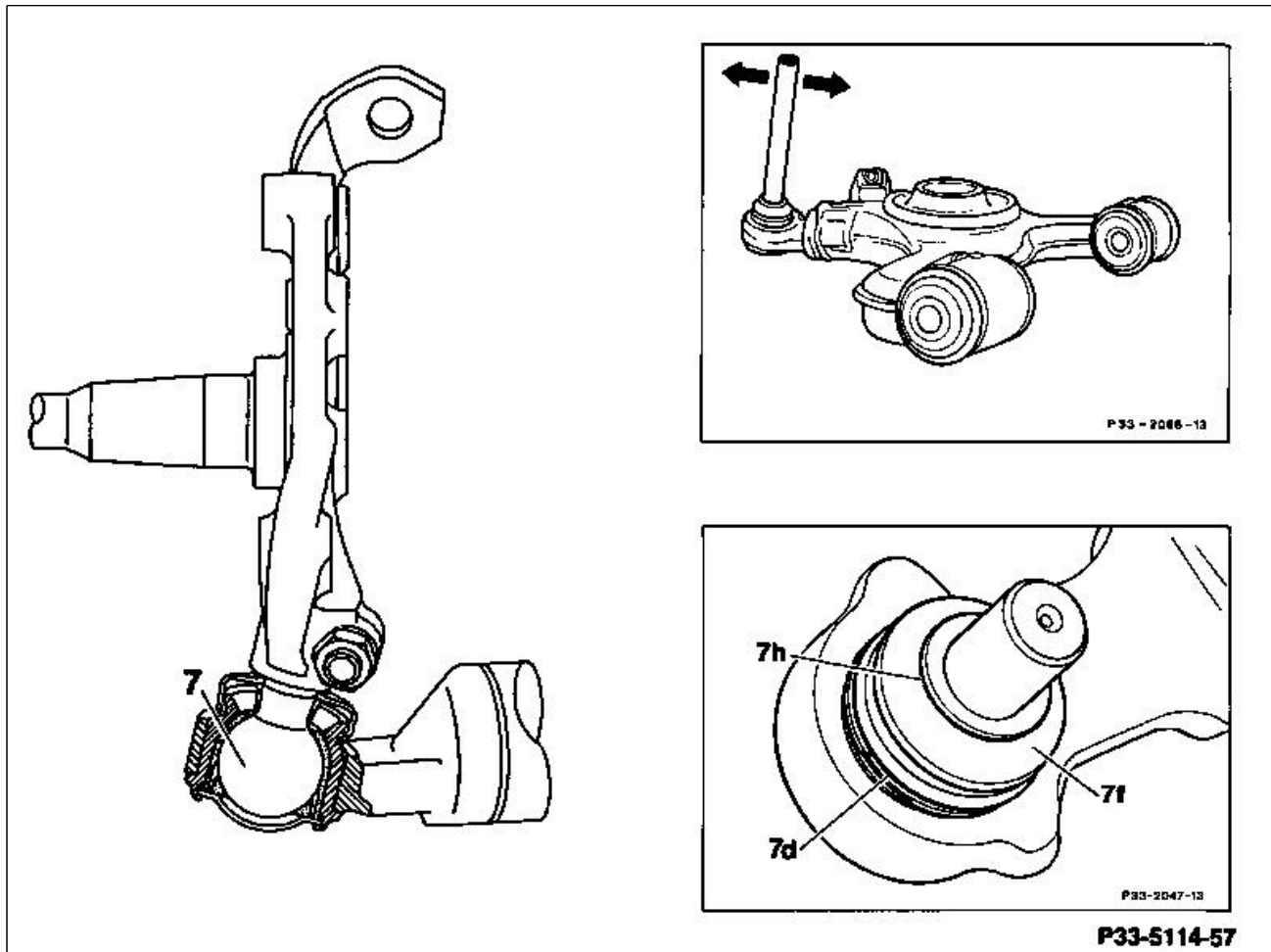


A. Traggelenk der Achsschenkelagerung prüfen (ausgebaut)



P33-5114-57

Traggelenk bzw. Querlenker
Traggelenk (7)

Manschette (7f) auf Risse und
Beschädigungen

ausbauen (33-0440).

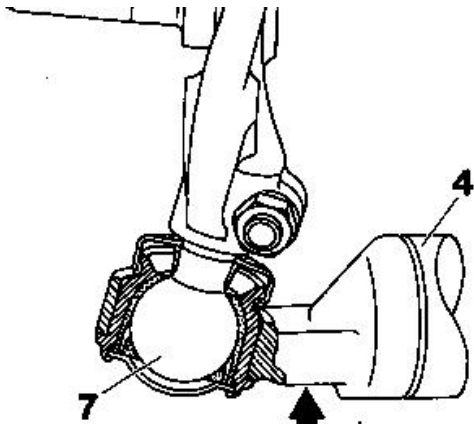
prüfen. Dazu auf den Kugelbolzen ein ca. 150 mm langes Rohr aufstecken. Er muß sich ohne Spiel, ohne zu klemmen und ohne Knarrgeräusche hin- und herbewegen lassen.

prüfen, Draht-Spannrings (7d, 7h) auf richtigen Sitz kontrollieren.

Hinweis

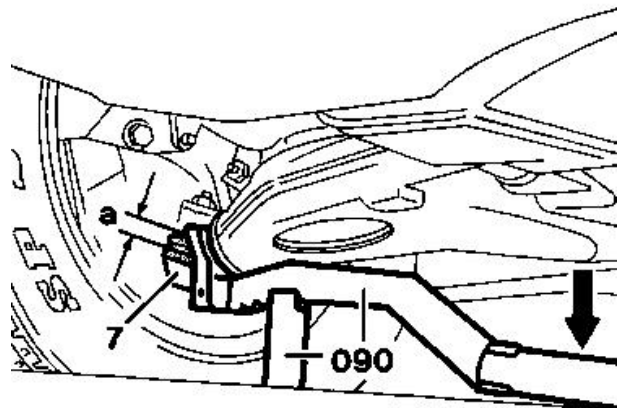
Bei der Montage beschädigte Manschette sofort erneuern (33-0430). Ein bereits mit undichter Manschette gelaufenes Kugelgelenk grundsätzlich erneuern (33-0440).

B. Traggelenk der Achsschenkelagerung prüfen (eingebaut)



Hebeldrücker (090) 129 589 06 21 00 so nahe wie möglich am Traggelenk (Pfeil)

Querlenker (4) mit Hebeldrücker (090)



ansetzen.

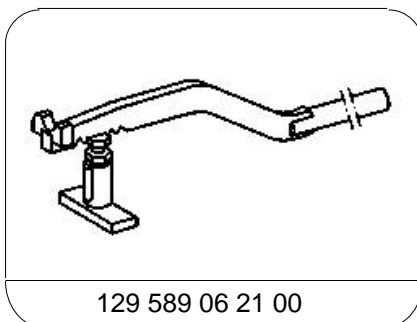
anheben, absenken. Dabei ein eventuelles Spiel (a) durch Abtasten des Traggelenkes von einer zweiten Person ermitteln. Das Traggelenk muß erneuert werden ([33-0440](#)),

wenn Spiel festgestellt wird.

Hinweis

Die Prüfung ist nur auf einer Grube oder Hebebühne mit Auffahrfläche möglich.

Sonderwerkzeug



129 589 06 21 00